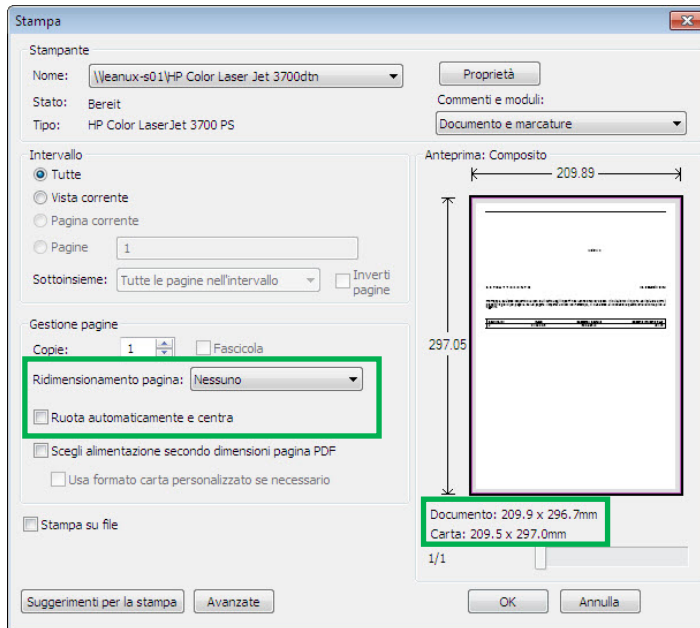
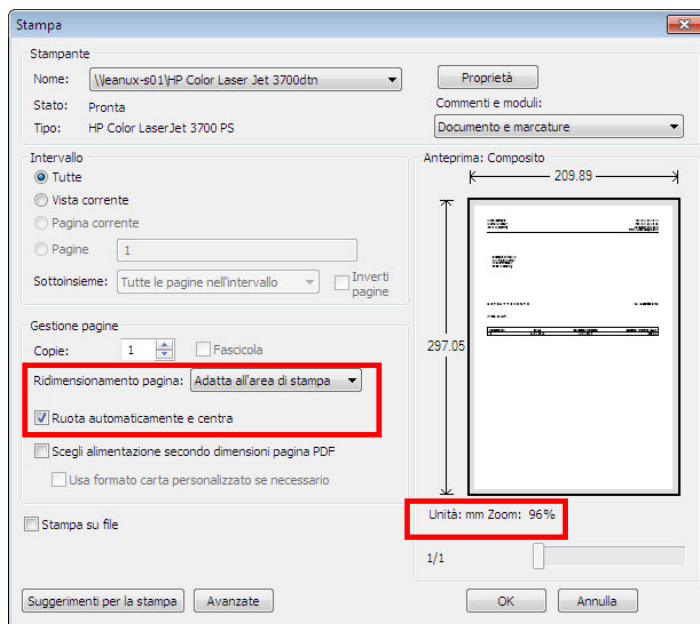


Benvenuti a PVRLight

Vi preghiamo di configurare dapprima la vostra stampante come descritto nel PDF "Configurazione_stampante_e_controllo_polizze_versamento_PVRLight_it.pdf". Stampate le fatture test nel seguente modo: assicuratevi di aver selezionato **Nessun adattamento** per "**Adatta al formato**", che il campo "**Girare e centrare automaticamente**" **non sia contrassegnato** e inserite correttamente nella stampante il foglio per polizze di versamento.



Impostazioni corrette con Windows ?



Impostazioni errate - in questo modo la polizza di versamento non è stampata correttamente!