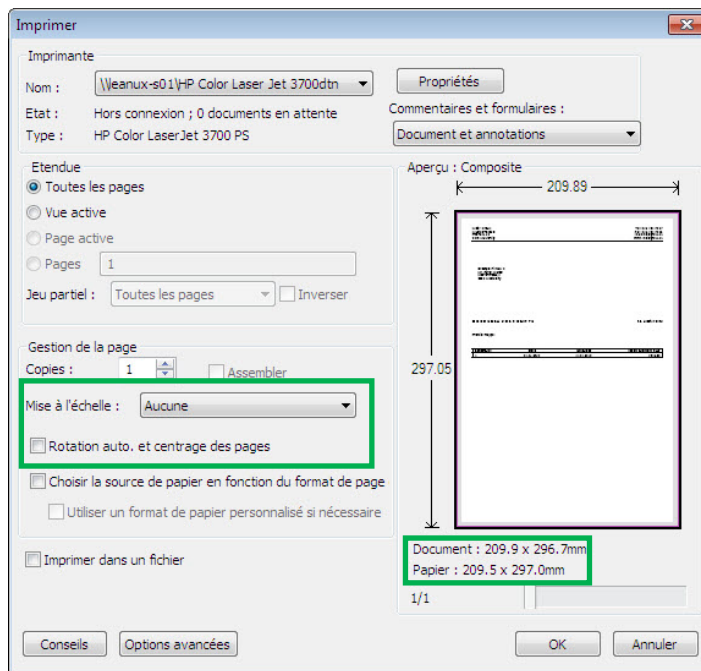
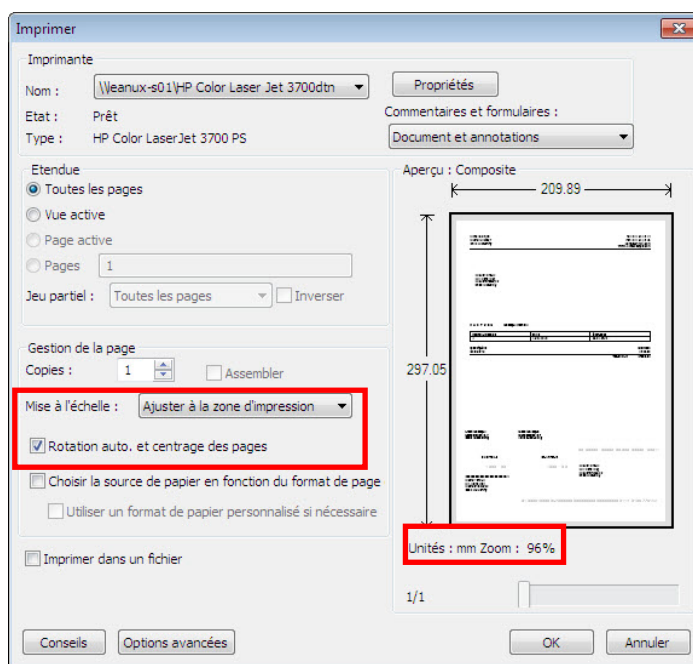


Bienvenue dans BVRLight

Veillez d'abord configurer votre imprimante comme indiqué dans le document PDF «BVRLight_configuration_de_imprimante_et_controle_bulletins_de_versement_fr.pdf». Imprimez les factures test comme suit et veillez à ce que **Aucune** soit sélectionné sous "**Mise à l'échelle**" et à ce qu'il n'y ait **pas de coche** sous "**Rotation auto. et centrage des pages**" et placez correctement le papier pour bulletin de versement dans l'imprimante.



Paramètres corrects sous Windows ?



Paramètres incorrects: le bulletin de versement ne pourra pas être imprimé correctement!